

A satellite-style map of the San Francisco Bay Area, showing the bay, surrounding green hills, and urban areas. The map is the background of the entire slide.

# Entwicklung einer Satellitenbildkarte vom Großraum San Francisco

Ronja Schiller, August 2019

Betreuung: Prof. Dr. rer. nat. Ursula Ripke

Fachbereich III – Bauingenieur- und Geoinformationswesen  
Studiengang Geoinformation (Schwerpunkt Geomedien und  
Kartographie)



BEUTH HOCHSCHULE FÜR TECHNIK BERLIN  
University of Applied Sciences

## Aufgabe:

- Entwicklung einer Satellitenbildkarte vom Großraum San Francisco
- in der Arbeit soll auf folgende Punkte eingegangen werden:
  - Ausrichtung und Form der Karte, regionale Bedingungen, Festlegung von Region und Maßstab
  - Untersuchung zu vorhandenen kartographischen Visualisierungen
  - Konzeption des eigenen Produktes (Nutzerkreis, Anforderungen an die Visualisierung)
  - Konzept für die innere und äußere Gestaltung (Format, Maßstab, Inhaltselemente und deren Darstellung)
  - beispielhafte Realisierung
  - Ergebnis mit Diskussion
- das Ergebnis soll eine vollständig bearbeitete Satellitenbildkarte des Großraumes San Francisco sein

## Satellitenbildkarten:

– in Gebrauchskarten und Schmuckkarten zu unterscheiden

– **Gebrauchskarte:**

- Hohe Inhaltsdichte wie bei einer traditionellen „Strichkarte“
- Satellitenbild ist optisch abgeschwächt



Abb. 1: Gebrauchskarte (SIEMS 2018)

– **Schmuckkarte:**

- zeigt das möglichst schöne, nach kartographischen Gesichtspunkten bearbeitete Satellitenbild im Vordergrund
- zusätzliche Eintragungen sind auf das Minimum beschränkt und ergänzen das Bild dezent

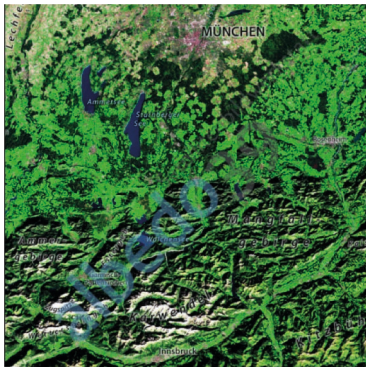


Abb. 2: Schmuckkarte (DIEMER 2007)

## Realisierung der Aufgabe:

- zur Erstellung der Satellitenbildkarte wurden folgende Programme verwendet:
  - ESRI Arc Map:
    - Vektordaten wurden gefiltert
  - Adobe Photoshop CS6/CC mit dem Add-On Geographic Imager von Avenza:
    - das Satellitenbildmosaik wurde gebildet, farblich angepasst und zugeschnitten
  - Adobe Illustrator CS6/CC mit dem Add-On MAPublisher von Avenza:
    - die heruntergeladenen Shapefiles wurden bearbeitet und farblich angepasst
    - das Kartenlayout und Kartenbild wurde gestaltet

## Ergebnis:

- das Ergebnis ist ein fertig bearbeiteter Ausschnitt der Satellitenbildkarte der San Francisco Bay Area im Maßstab 1 : 250 000 (verkleinert)

Abb. 3: Satellitenbildkarte San Francisco Bay Area (SCHILLER 2019)

