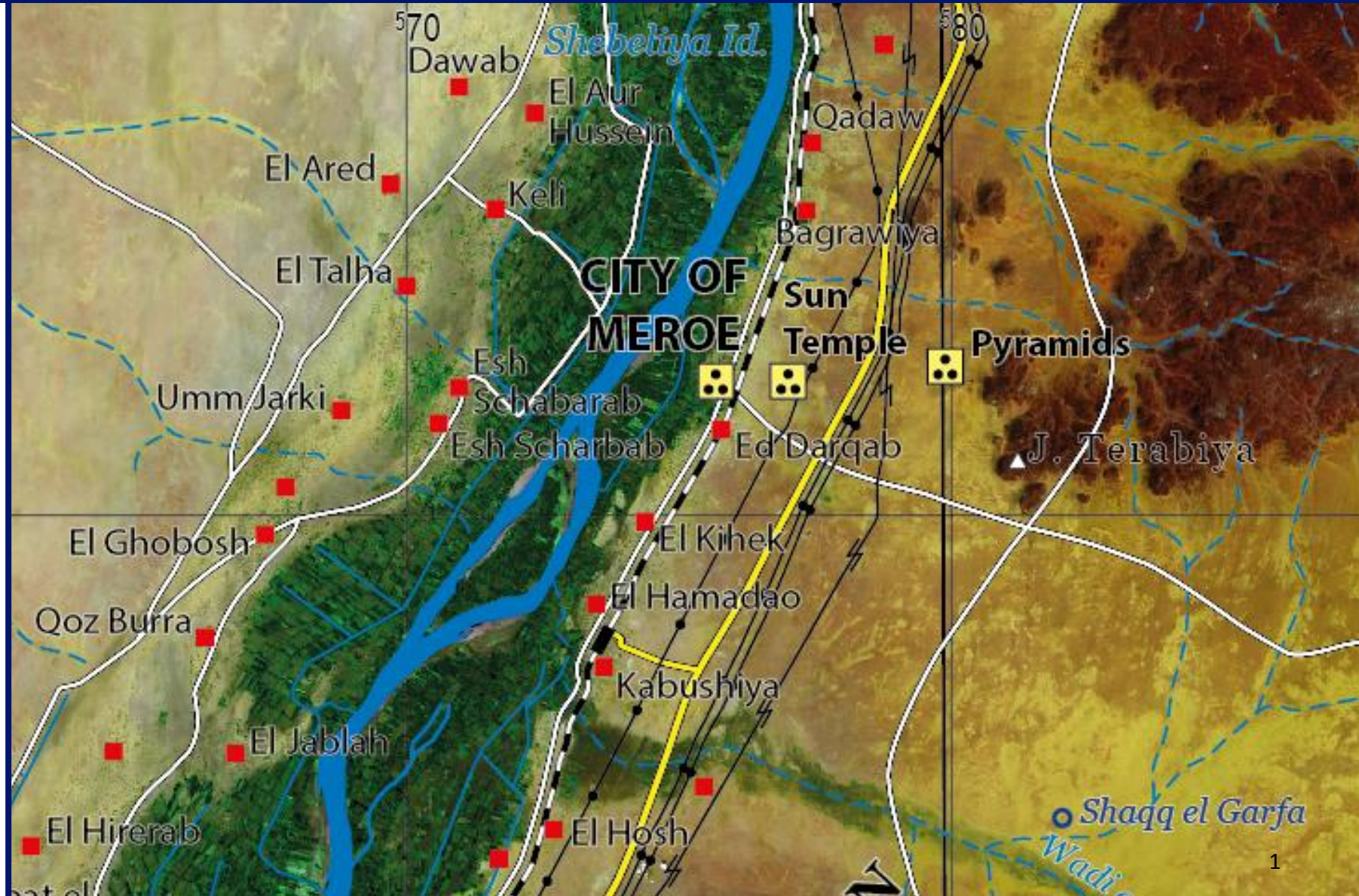


# ENTWICKLUNG EINER SATELLITENBILDKARTE VON MEROE, SUDAN

## ANFORDERUNGEN

- Entwicklung einer Satellitenbildkarte im Rahmen des Qatar-Sudan Archaeological Project (Kooperation mit Deutschem Archäologischen Institut, Orient Abteilung)
- Maßstab 1:250.000
- Region: Shendi, Meroe und Al Mussawarat
- Eintragung archäologischer Stätten

Susann Dobkowicz \* 779490  
Bachelorarbeit Geoinformation \* 05.09.2014



# ENTWICKLUNG EINER SATELLITENBILDKARTE VON MEROE, SUDAN

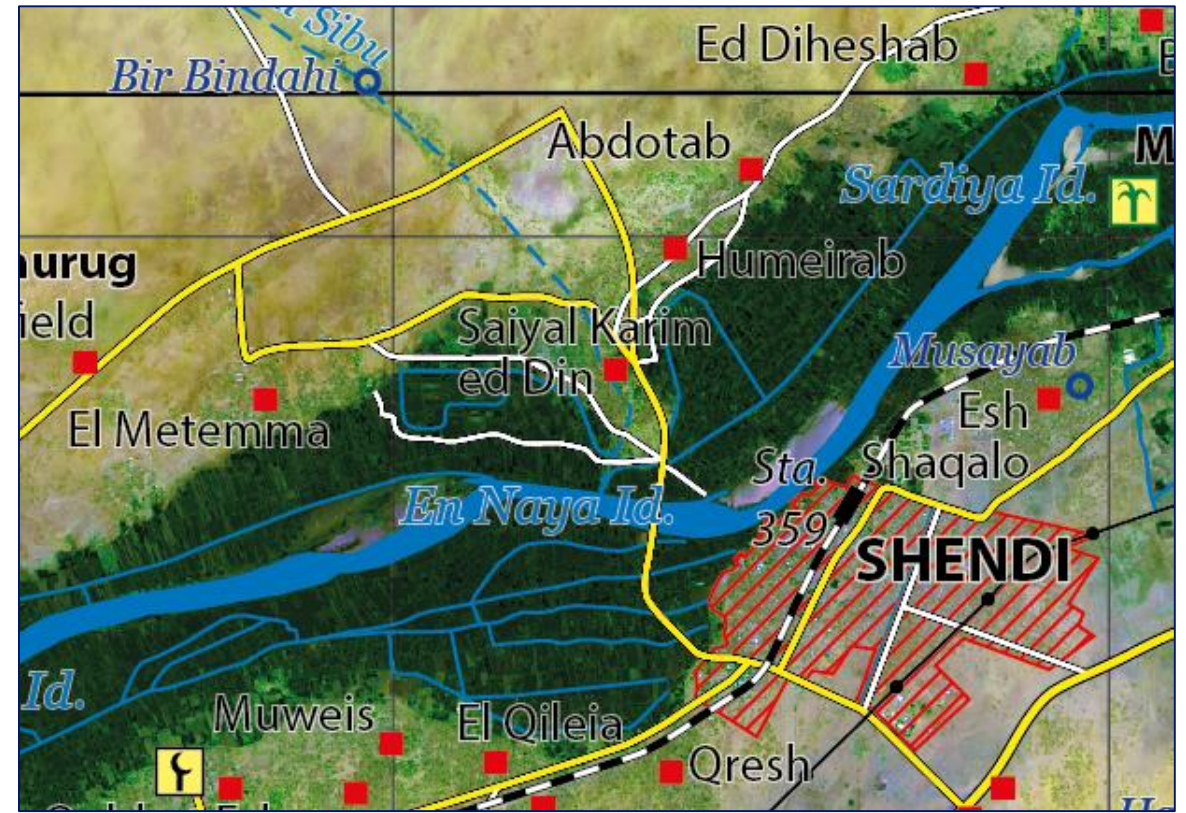
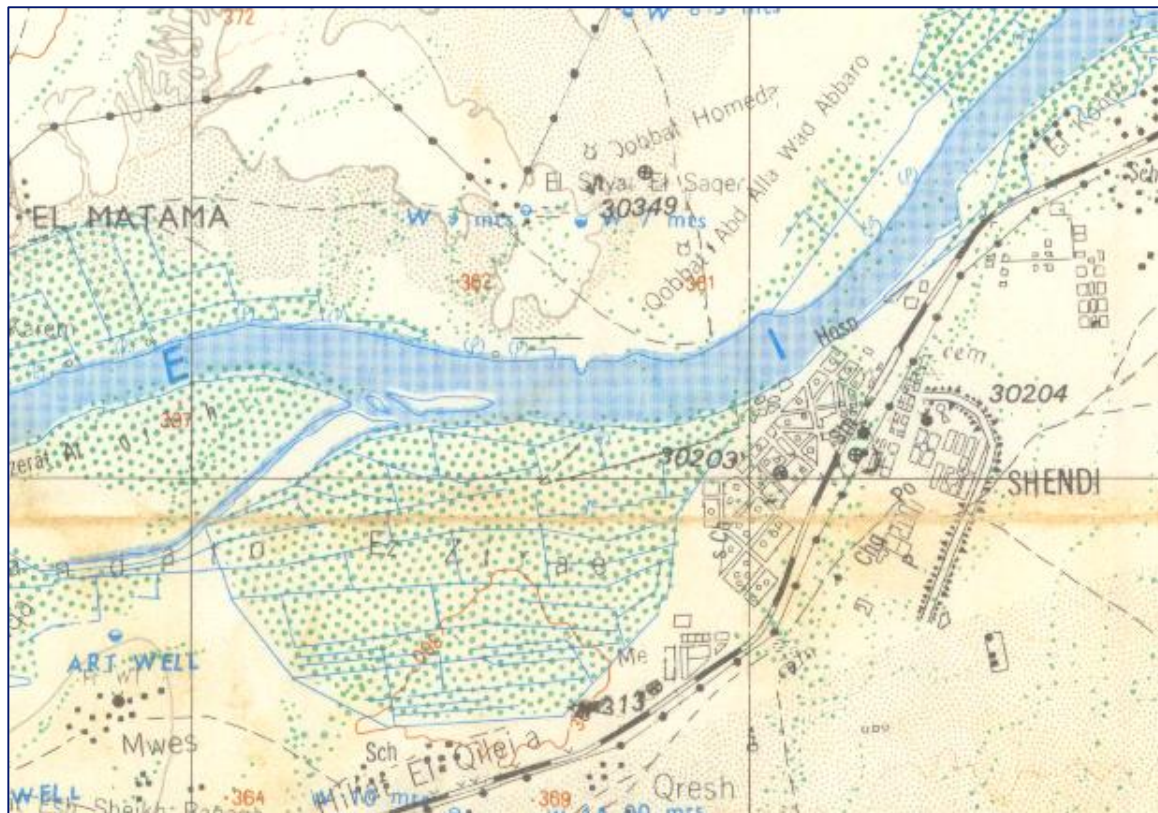
## PROBLEMATIK UND ZIEL

---

- keine aktuellen Karten der archäologischen Stätten im Sudan vorhanden
- Sudan:
  - Land in Entwicklungskooperation
  - arides Klima
  - menschenleere Regionen
  - große Distanzen
- Kartenherstellung ist nur mit begrenztem zeitlichen und finanziellen Aufwand möglich
- **Satellitenbildkarte**

# ENTWICKLUNG EINER SATELLITENBILDKARTE VON MEROE, SUDAN

## GEGENÜBERSTELLUNG ALTE UND NEUE KARTE DES UNTERSUCHTEN GEBIETES



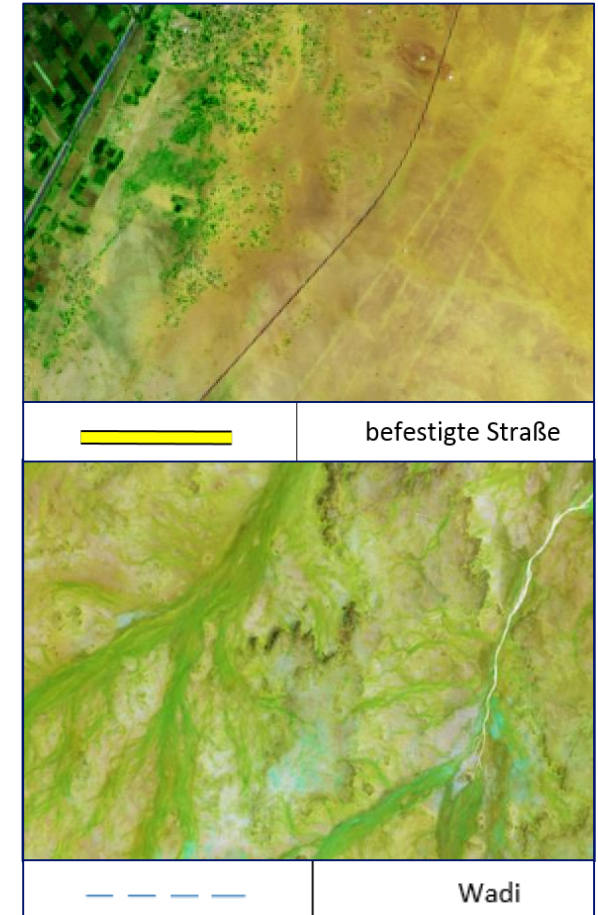
Ausschnitt Topographische Karte 1:100.000 (Quelle: Sudan Survey Department, Khartoum von 1978) und Satellitenbildkarte 1:250.000 (Bilddaten: Landsat 8 OLI, USGS 2014)

# ENTWICKLUNG EINER SATELLITENBILDKARTE VON MEROE, SUDAN

## SCHWERPUNKT

---

- Aktualität der Satellitenbildkarte
  - aktuelle Landsat 8 Daten
    - freie Verfügbarkeit
    - gute geometrische und radiometrische Auflösung
  - zusätzliches Hilfsmittel: aktuelle Google Earth Daten
    - höhere Auflösung mit eindeutiger Erkennbarkeit von Objekten
- Interpretation des Satellitenbildes
  - Entwicklung eines Interpretationsschlüssels und der daraus folgenden Inhaltsdarstellung
  - Festlegung von Entscheidungskriterien zum Erfassen



Ausschnitt Interpretationsschlüssel und Inhaltsdarstellung, Bilddaten: Landsat 8 OLI, USGS 2014

# ENTWICKLUNG EINER SATELLITENBILDKARTE VON MEROE, SUDAN

## ERGEBNIS

- Kartenblatt Shendi NE 36 O im Maßstab 1:250.000
- Möglichkeit der Weiterbearbeitung zum Beispiel durch einheitliche Schreibweise der topographischen Namen

