

UNTERSUCHUNG ZU EINER NATURRÄUMLICHEN RELIEFDARSTELLUNG DER ERDE

Eine Arbeitsanweisung zur Erstellung von naturähnlichen Reliefkarten in verschiedenen Maßstäben für sämtliche Regionen der Erde

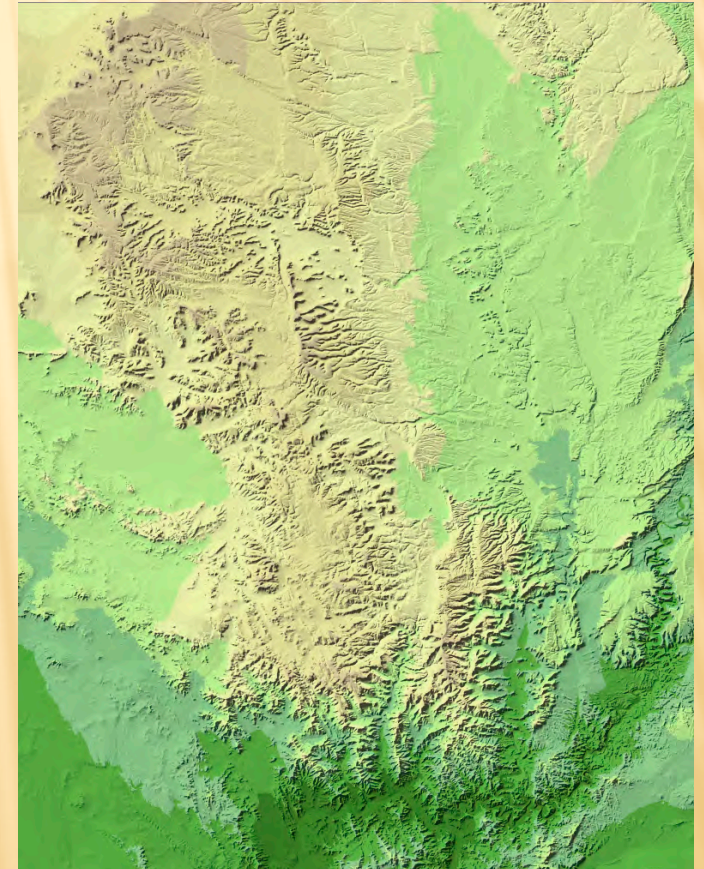


Masterarbeit zur Erlangung des zweiten akademischen Grades
Master of Science

Beuth Hochschule für Technik Berlin
FB III, Geodatenerfassung und -visualisierung
Jan Großer
unter Leitung von Prof. Dr. U. Ripke

AUSGANGSLAGE

- ✘ Konventionelle Reliefkarten mit Höhenabstufung überwiegen (Regionalfarben)
- ✘ Anschaulich, Schnell und leicht zu produzieren
- ✘ Farbliche Betonung auf Höhenstufen
- ✘ Zusammenhang zw. Farbgebung der Karte und Natur geht verloren
- ✘ Das Streben nach größtmöglicher Naturähnlichkeit ist ein wichtiger Grundsatz der Kartographie [Imhof]



ZIELSTELLUNG

- ✘ Erarbeitung einer Arbeitsanweisung und eines allgemeingültigen Ablaufschemas
- ✘ Reliefkarten in naturähnlicher Darstellung für verschiedene Maßstäbe sämtlicher Regionen
- ✘ Farbliche Betonung auf Naturräume (Vegetation und Bodenbedeckung)
- ✘ ggf. Nutzung als Hintergrund für topogr. Inhalte
- ✘ realen Eindruck der Umgebung für Nutzer erstellen
- ✘ dem Grundsatz des Strebens nach größtmögliche Naturähnlichkeit näher kommen

DATEN

	>100 Mio.	10 Mio. - 100 Mio.	10 Mio. - 1 Mio.	1 Mio. - 100.000
Farbflächen	8km UMD AVHRR Global Land Cover Classification	1km UMD AVHRR Global Land Cover Classification	0,5 km MODIS based Global Land Cover Climatology	
Schummernung	GTOPO30	SRTM/ASTER 15	SRTM/ASTER 3	ASTER 1



Landbedeckung



Höhendaten SRTM

ERGEBNISSE

- ✘ Ablaufschema und Arbeitsanleitung
- ✘ Kartenproben

